	ISTITUTO COMPRENSIVO DI MELDOLA - GESTIONE COVID-19	
	<b>MATERIALE FORMATIVO-INFORMATIVO PER LE FAMIGLIE</b> <b>VADEMECUM PER LA RIPARTENZA IN SICUREZZA</b> <b>SCUOLA SECONDARIA</b>	MIU.A 04/09/2020

Meldola 4 settembre 2020

Gentili Genitori,

siamo in procinto di iniziare un anno scolastico complesso e diverso dal passato. A partire da ora tutti – istituzione scolastica e famiglie – dovremo abituarci a un modo nuovo di fare scuola e saremo chiamati a collaborare al massimo rispetto di tutte le regole, a tutela della salute delle alunne e degli alunni della Scuola Secondaria di Primo Grado, e del personale e degli insegnanti che sono con loro.

Vi invito quindi a leggere con attenzione tutte le indicazioni che seguono, a consultare il [Regolamento 'Protocollo Covid-19'](#) e relativi allegati (disponibili sul sito web dell'Istituto Comprensivo di Meldola [www.icsmeldola.edu.it/categorie01.asp?id\\_categoria=7](http://www.icsmeldola.edu.it/categorie01.asp?id_categoria=7)) e in generale a visitare regolarmente il sito web della scuola per rimanere sempre aggiornati con le circolari più recenti.

Il Dirigente Scolastico  
Dott.ssa Benedetta Zaccarelli

#### CALENDARIO SCOLASTICO

La scuola inizierà lunedì 14 settembre.

Ci sarà regolarmente lezione martedì 15, mercoledì 16, giovedì 17 e venerdì 18 settembre.

Sabato 19, lunedì 21 e martedì 22 settembre le lezioni saranno sospese per referendum.

Le lezioni riprenderanno regolarmente da mercoledì 23 settembre.

#### ORARIO DELLE LEZIONI

Per evitare assembramenti di persone, come previsto dal Ministero le entrate e le uscite degli alunni dovranno essere scaglionate, nonché suddivise fra i vari ingressi. I percorsi di accesso alle aule sono 4, contrassegnati con i colori rosso, giallo, verde e blu (vedere planimetria alla pagina seguente).

Percorso **verde**: entrata da Viale della Repubblica 47; imboccare la rampa che porta all'ingresso del tunnel; percorrere il tunnel fino alle scale esterne, sul lato dell'edificio, per arrivare al primo piano.

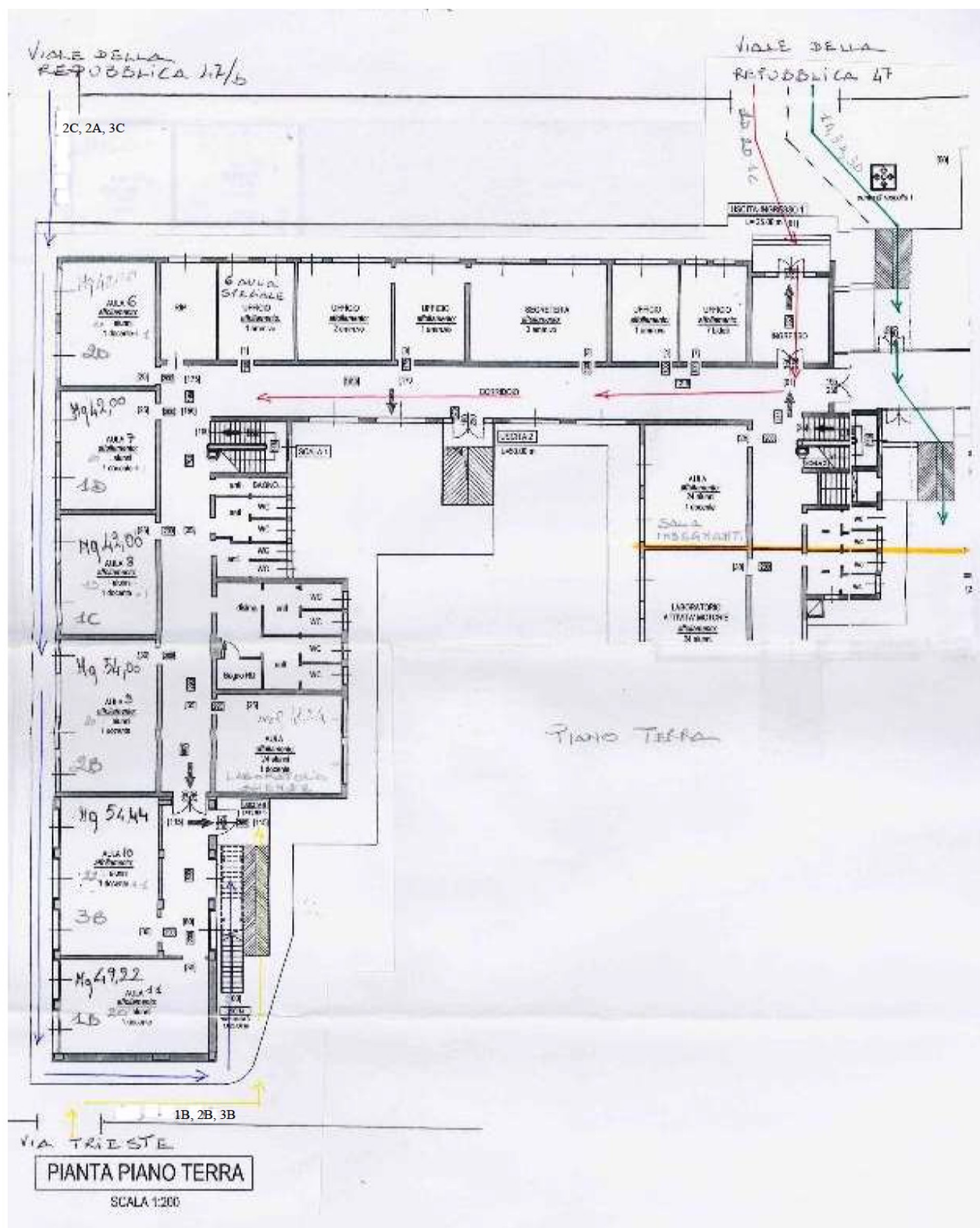
Percorso **rosso**: entrata da Viale della Repubblica 47; imboccare il portone principale e proseguire lungo il corridoio degli uffici al piano terra.

Percorso **blu**: entrata da Viale della Repubblica 47b (cancello di accesso al parcheggio auto); percorrere il marciapiede che costeggia l'edificio sino a raggiungere le scale esterne, per arrivare al primo piano.

Percorso **giallo**: entrata da Via Trieste; raggiungere la rampa che porta di accesso al piano terra.

**MATERIALE FORMATIVO-INFORMATIVO PER LE  
FAMIGLIE  
VADEMECUM PER LA RIPARTENZA IN SICUREZZA  
SCUOLA SECONDARIA**

MIU.A  
04/09/2020



	ISTITUTO COMPRENSIVO DI MELDOLA - GESTIONE COVID-19	
	<b>MATERIALE FORMATIVO-INFORMATIVO PER LE FAMIGLIE</b> <b>VADEMECUM PER LA RIPARTENZA IN SICUREZZA</b> <b>SCUOLA SECONDARIA</b>	MIU.A 04/09/2020

Alle ragazze e ai ragazzi sono richiesti la massima puntualità all'ingresso e il rispetto del percorso assegnato alla propria classe.

	Orario di ingresso	Orario di uscita	Percorso di ingresso e uscita
1^A	8.00	13.05	Viale della Repubblica 47, percorso <b>verde</b>
1^B	8.00	13.05	Via Trieste, percorso <b>giallo</b>
1^C	8.00	13.05	Viale della Repubblica 47, percorso <b>rosso</b>
1^D	8.05	13.10	Viale della Repubblica 47, percorso <b>rosso</b>
2^A	8.05	13.10	Viale della Repubblica 47b, percorso <b>blu</b>
2^B	8.05	13.10	Via Trieste, percorso <b>giallo</b>
2^C	8.00	13.05	Viale della Repubblica 47b, percorso <b>blu</b>
2^D	8.10	13.15	Viale della Repubblica 47, percorso <b>rosso</b>
3^A	8.10	13.15	Viale della Repubblica 47, percorso <b>verde</b>
3^B	8.10	13.15	Via Trieste, percorso <b>giallo</b>
3^C	8.10	13.15	Viale della Repubblica 47b, percorso <b>blu</b>
3^D	8.05	13.10	Viale della Repubblica 47, percorso <b>verde</b>

#### **DIVIETO DI UTILIZZO DELLE MACCHINETTE EROGATRICI / MERENDA & BORRACCIA**

È fatto divieto agli alunni di servirsi delle macchinette erogatrici di merendine e/o bevande, il cui utilizzo sarà limitato al personale docente e non docente.

Tutti gli alunni dovranno essere muniti di borraccia dell'acqua, personale e riempita a casa ogni mattina, e di merenda portata da casa.

#### **RICREAZIONE**

La ricreazione verrà fatta all'aperto. Quando le condizioni meteo non consentono di uscire all'aperto, la ricreazione verrà fatta in classe.

#### **SERVIZIO TRASPORTI**

Il servizio trasporti con pulmino, fornito dall'*Istituzione Davide Drudi*, sarà disponibile sin dal primo giorno di scuola. Per ogni informazione sul trasporto scolastico, rivolgersi all'*Istituzione*.


#### **MASCHERINA**

Tutti gli alunni devono essere muniti di mascherina.

Si consiglia di portare una bustina, di stoffa o plastica o carta, in cui riporre la propria mascherina nei momenti in cui non viene indossata.

#### **MATERIALE SCOLASTICO**

Il materiale scolastico (libri, quaderni, astucci, ecc.) è strettamente personale ed è vietato lo scambio fra gli alunni. Con l'avvio dell'attività didattica saranno date ulteriori indicazioni dai rispettivi insegnanti

	ISTITUTO COMPRENSIVO DI MELDOLA - GESTIONE COVID-19	
	<b>MATERIALE FORMATIVO-INFORMATIVO PER LE FAMIGLIE</b> <b>VADEMECUM PER LA RIPARTENZA IN SICUREZZA</b> <b>SCUOLA SECONDARIA</b>	MIU.A 04/09/2020

delle varie discipline (in particolare, musica ed educazione fisica). È necessario rispettare sempre tutte le indicazioni ricevute, con avviso sul diario o per il tramite del proprio rappresentante di classe.

### CINQUE REGOLE DI BASE

Tutti i genitori sono invitati a leggere assieme ai propri figli le cinque regole di base per una ripresa della scuola in sicurezza.

#### **Torniamo a scuola più consapevoli e responsabili: insieme possiamo proteggerci tutti.**

1. Se hai sintomi di infezioni respiratorie acute (febbre, tosse, raffreddore) parlane subito con i genitori e NON venire a scuola.
2. Quando sei a scuola e ti muovi negli spazi comuni indossa una mascherina (anche di stoffa), per la protezione del naso e della bocca.
3. Segui le indicazioni degli insegnanti e rispetta la segnaletica.
4. Mantieni sempre la distanza di 1 metro, evita gli assembramenti (soprattutto in entrata e uscita) e il contatto fisico con i compagni.
5. Lava frequentemente le mani o usa gli appositi dispenser per tenerle pulite.

#### **Let's go back to school with more awareness and responsibility: together, to help keep everyone safe.**

1. If you have symptoms of acute respiratory infections (fever, cough, cold) talk to your parents immediately and DO NOT come to school.
2. When you are at school and move around the common areas, wear a face mask (including a cloth mask) to protect your nose and mouth.
3. Follow the instructions of your teachers and respect the alert signage.
4. Always keep your distance – 1 metre apart from others –, avoid overcrowding (especially when arriving and leaving) and physical contact with your classmates.
5. Wash your hands frequently or use hand gel dispensers to keep them sanitized.

#### **Reprenons l'école plus conscients et plus responsables : protégeons-nous les uns les autres !**

1. En cas de symptômes d'infections respiratoires aiguës (fièvre, toux, rhume), parlez-en immédiatement à vos parents et NE venez PAS à l'école.
2. Lorsque vous êtes dans l'établissement et lors de vos déplacements dans les espaces communs, portez un masque (également en tissu) pour protéger votre nez et votre bouche.
3. Suivez les instructions des enseignants et respectez les panneaux.
4. Gardez toujours une distanciation d'un mètre, évitez les attroupements (surtout à l'arrivée et à la sortie) et le contact physique avec vos camarades de classe.
5. Lavez-vous les mains fréquemment ou utilisez le gel des distributeurs pour la désinfection des mains.