

Prot. 1089  
16-2-23

Rapporto di lavoro a tempo parziale del personale docente, educativo ed A.T.A. ISTRUZIONI OPERATIVE per l'a.s. 2023/2024.

**TUZZOLINO GIUSEPPINA** (giuseppina.tuzzolino@istruzione.it)

RICEVUTO il 15/02/2023  
09:54:25

A: "FOEE018009 CESENA 2 DISTRETTO 044" (foee018009@istruzione.it), "FOEE019005 CESENA 3 DISTRETTO 044" (foee019005@istruzione.it), "FOEE020009 CESENA 4 DISTRETTO 044" (foee020009@istruzione.it), "FOEE021005 CESENA 5 DISTRETTO 044" (foee021005@istruzione.it), "FOEE02300R CESENA 7 DISTRETTO 044" (foee02300r@istruzione.it), "FOEE03000X CESENATICO 1 DISTRETTO 044" (foee03000x@istruzione.it), "FOEE03100Q CESENATICO 2 DISTRETTO 044" (foee03100q@istruzione.it), FOMM02800V ISTITUTO DI I GRADO V.LE DELLA RESISTENZA sede principale (fomm02800v@istruzione.it), FOMM03100P NOVELLO MALATESTA - VIA PASCOLI DISTRETTO 044 (fomm03100p@istruzione.it), FOMM08900A - DANTE ARFELLI (fomm08900a@istruzione.it), FOMM09400T - VIA A.FRANK (fomm09400t@istruzione.it), "FOMM09500N - C.P.I.A. FORLI' - CESENA" (fomm09500n@istruzione.it), FOIC80200N - IC SOGLIANO AL RUBICONE (foic80200n@istruzione.it), FOIC80300D - IC MERCATO SARACENO (foic80300d@istruzione.it), FOIC804009 - IC BERTINORO (foic804009@istruzione.it), "FOIC805005 - IC FORLIMPOPOLI - E. ROSETTI" (foic805005@istruzione.it), FOIC806001 - IC BAGNO DI ROMAGNA (foic806001@istruzione.it), FOIC80700R ISTITUTO COMPRENSIVO LONGIANO (foic80700r@istruzione.it), FOIC80800L - IC CASTROCARO (foic80800l@istruzione.it), FOIC80900C - IC CIVITELLA DI ROMAGNA (foic80900c@istruzione.it), FOIC81100C - IC MELDOLA (foic81100c@istruzione.it), FOIC812008 - IC S.SOFIA (foic812008@istruzione.it), FOIC813004 - IC PREDAPPIO (foic813004@istruzione.it), FOIC81400X - IC MODIGLIANA (foic81400x@istruzione.it), FOIC81500Q - IC GAMBETTOLA (foic81500q@istruzione.it), FOIC81600G - IC SAVIGNANO SUL RUBICONE (foic81600g@istruzione.it), foic81700b - ISTITUTO COMPRENSIVO DI SAN MAURO PASCOLI (foic81700b@istruzione.it), FOIC818007 - IC GATTEO (foic818007@istruzione.it), "FOIC819003 - IC N. 5 - FORLI'" (foic819003@istruzione.it), "FOIC820007 - IC N. 9 - FORLI'" (foic820007@istruzione.it), "FOIC821003 - IC N. 4 - FORLI'" (foic821003@istruzione.it), "FOIC82200V - IC N. 2 - FORLI'" (foic82200v@istruzione.it), "FOIC82300P - IC N. 8 - FORLI'" (foic82300p@istruzione.it), "FOIC82400E - IC N. 3 - FORLI'" (foic82400e@istruzione.it), "FOIC82500A - IC N. 7 - FORLI'" (foic82500a@istruzione.it), "FOIC826006 - IC N. 1 - FORLI'" (foic826006@istruzione.it), "FOIC827002 - IC N. 6 - FORLI'" (foic827002@istruzione.it), FOIS001002 - MARIE CURIE (fois001002@istruzione.it), FOIS00400D - LEONARDO DA VINCI (fois00400d@istruzione.it), FOIS00900L - BARACCA (fois00900l@istruzione.it), "FOPC030008 LIC. CLAS. VINCENZO MONTI" (fopc030008@istruzione.it), "FOPC04000V LICEO CLASSICO SOCIO-PED.-LIN. DISTRETTO 042" (fopc04000v@istruzione.it), "FOPS010006 A. RIGHI DISTRETTO 044" (fops010006@istruzione.it), "FORF03000N - I.P.S. VERSARI MACRELLI" (forf03000n@istruzione.it), "FORF040008 - I. P. RUFFILLI" (forf040008@istruzione.it), "FOSD020007 IST. D'ARTE FORLI'" (fosd020007@istruzione.it), "FOTD010002 C. MATTEUCCI DISTRETTO 042" (fotd010002@istruzione.it), "FOTD02000L R. SERRA DISTRETTO 044" (fotd02000l@istruzione.it), "FOTE020004 - I. T. SAFFI ALBERTI" (fote020004@istruzione.it), FOTF03000D FORLI' DISTRETTO 042 (fotf03000d@istruzione.it), FOIS00200T - PELLEGRINO ARTUSI FORLIMPOPOLI (fois00200t@istruzione.it), FOIS01100L - PASCAL-COMANDINI (fois01100l@istruzione.it), "FOTA03000R - I.T. GARIBALDI DA VINCI" (fota03000r@istruzione.it), FOPM05000N - LICEO LINGUISTICO (fopm05000n@istruzione.it), FOPS040002 FULCERI PAULUCCI CALBOLI DISTRETTO 042 (fops040002@istruzione.it)

cc: marina.ruffilli.fo@istruzione.it (marina.ruffilli.fo@istruzione.it), litrico.fc@istruzione.gov.it (litrico.fc@istruzione.gov.it), enrica.calabro1@istruzione.it (enrica.calabro1@istruzione.it), gianluca.todaro4@istruzione.it (gianluca.todaro4@istruzione.it), lorenza.mazzoni@istruzione.it (lorenza.mazzoni@istruzione.it), loretta.valtancoli.862@posta.istruzione.it (loretta.valtancoli.862@posta.istruzione.it)

Buongiorno,

si trasmette Nota di quest'ufficio relativa all'oggetto.

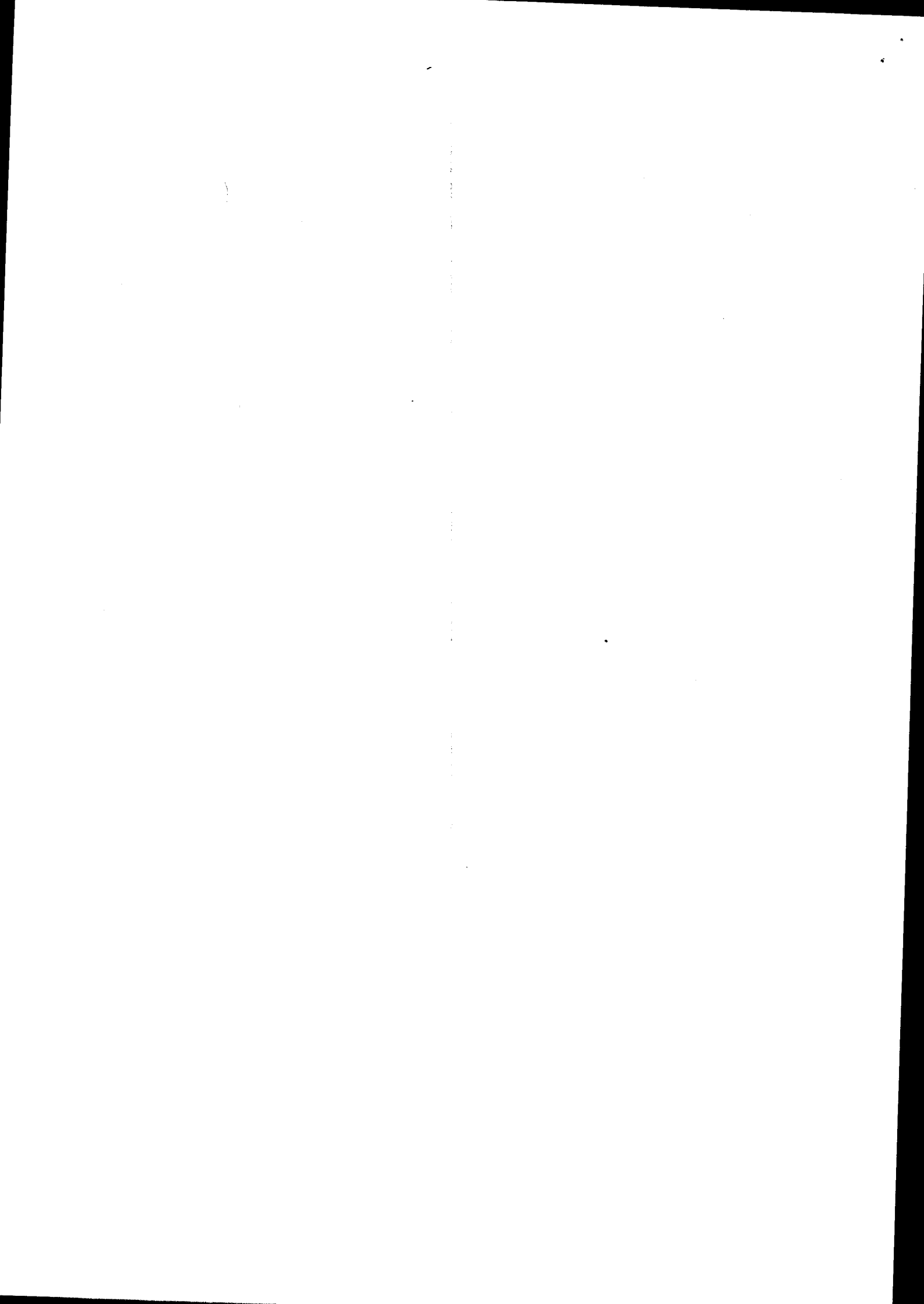
Cordiali saluti

Dott.ssa Giuseppina Tuzzolino

MI Direzione Regionale per l'Emilia-Romagna Ufficio VII -

Ambito territoriale di Forli-Cesena e Rimini

Sede di Forli-Cesena.



Tel. 0543451322

---

1 allegato

m\_pi.AOCSAFO.REGISTRO UFFICIALE(U).0000569.15-02-2023.pdf



*Ministero dell'Istruzione e del Merito*  
*Ufficio Scolastico Regionale per l'Emilia-Romagna*  
*Ufficio VII - Ambito Territoriale di Forlì-Cesena e Rimini*  
*Sede di Forlì-Cesena*

AI DIRIGENTI SCOLASTICI  
delle scuole statali di ogni ordine e grado della  
provincia di FORLÌ - CESENA  
e, p.c.  
ALLE OO.SS. DELLA SCUOLA

OGGETTO: Rapporto di lavoro a tempo parziale del personale docente, educativo ed A.T.A.  
ISTRUZIONI OPERATIVE per l'a.s. 2023/2024.

Dall'a.s. 2014/15 questo Ufficio ha delegato la gestione delle domande di lavoro a tempo parziale del personale docente ed A.T.A. ai Dirigenti Scolastici, come previsto dalla C.M. n. 34/2001.

**L' Ufficio mantiene la competenza a determinare il numero complessivo dei posti da destinare ai rapporti di lavoro a tempo parziale, a predisporre le graduatorie e, conseguentemente, ad individuare il personale legittimato a fruire della trasformazione del rapporto di lavoro.**

Si rammenta che a norma dell'O.M. n. 446/1997, integrata dall'O.M. n. 55/1998, il **termine** di presentazione di ogni tipologia di domanda relativa al rapporto di lavoro a tempo parziale è fissato al **15 marzo di ogni anno** per tutto il personale del comparto scuola.

Superata tale scadenza, una **COPIA** delle istanze in questione (**l'originale sarà trattenuto dalla scuola**), debitamente protocollata, sarà trasmessa agli indirizzi mail di sotto elencati entro e non oltre il 31 marzo 2023.

La domanda deve essere accompagnata dal parere del Dirigente Scolastico (art. 73-D.L.- n. 112/2008 convertito in L. n. 133/2008). Al riguardo, si ricorda che ai sensi di tale norma l'amministrazione può rigettare l'istanza di trasformazione del rapporto presentata dal dipendente nel caso di sussistenza di un pregiudizio alla funzionalità dell'amministrazione. Pertanto, si invitano le SS.LL. a prestare particolare attenzione nella valutazione delle richieste part-time e di dare parere favorevole solo nel caso in cui la trasformazione non pregiudichi il buon funzionamento della scuola, avendo riguardo alle mansioni e alla posizione organizzativa del dipendente, nonché al fatto che una volta concesso il part-time non potrà più essere revocato.

Si raccomanda di valutare con particolare attenzione la tipologia di part-time richiesta dal dipendente (verticale, orizzontale o misto), considerando in concreto se l'articolazione oraria e/o giornaliera e/o periodica della prestazione lavorativa non comprometta l'efficiente funzionamento del servizio scolastico in tutti i periodi dell'anno e sia conciliabile in generale con le esigenze che ogni istituzione scolastica, non solo quella concedente è tenuta ad affrontare.

Il parere del DS dovrà comunque essere motivato.

Dirigente:	Mario M. Nanni		
Responsabile del procedimento:	Giuseppina Tuzzolino	Tel. 0543 451322	E-mail : giuseppina.tuzzolino@istruzione.it
Referente per l'istruttoria:	Marina Ruffilli	Tel. 0543 451319	E-mail : marina.ruffilli.fo@istruzione.it



*Ministero dell'Istruzione e del Merito*  
*Ufficio Scolastico Regionale per l'Emilia-Romagna*  
*Ufficio VII - Ambito Territoriale di Forlì-Cesena e Rimini*  
*Sede di Forlì-Cesena*

Le operazioni di inserimento al SIDI delle nuove domande, dei rientri a tempo pieno e delle variazioni di orario saranno gestite direttamente da questo Ufficio.

Una volta che questo Ufficio avrà compilato le graduatorie dei nuovi richiedenti e successivamente individuato il personale (e il relativo carico orario) che potrà fruire del part-time, le **SS.LL. verranno autorizzate alla emissione dei relativi contratti (nuovi part-time e variazioni orario) e provvedimenti (rientro a tempo pieno) che avverrà esclusivamente con procedura cartacea in quanto, al momento, il SIDI non prevede questa funzione.**

Copia dei suddetti atti sarà inviata all'Ufficio scrivente che si occuperà direttamente dell'acquisizione al SIDI.

Le SS.LL. ne cureranno, invece, l'invio alla Ragioneria Territoriale dello Stato per la prevista registrazione.

Le Istituzioni Scolastiche e il personale interessato potranno avvalersi della consulenza ed inoltrare le domande di part-time presso questo Ufficio della seguente unità:

- **DOCENTI SCUOLA INFANZIA, PRIMARIA E PERS. EDUCATIVO**  
**LITRICO PATRIZIA**  
[litrico.fc@istruzione.gov.it](mailto:litrico.fc@istruzione.gov.it)
- **DOCENTI SCUOLA SEC. I° GRADO**  
**MAZZONI LORENZA**  
[lorenza.mazzoni@istruzione.it](mailto:lorenza.mazzoni@istruzione.it)
- **DOCENTI SCUOLA SEC. II° GRADO**  
**VALTANCOLI LORETTA**  
[loretta.valtancoli.862@posta.istruzione.it](mailto:loretta.valtancoli.862@posta.istruzione.it)
- **PERSONALE A.T.A**  
**RUFFILLI MARINA**  
[marina.ruffilli.fo@istruzione.it](mailto:marina.ruffilli.fo@istruzione.it)

**Si invita a dare ampia comunicazione della presente a tutto il personale.**

IL DIRIGENTE

*Mario M. Nanni*

*Firma autografa sostituita a mezzo stampa  
ai sensi dell'art. 3, c. 2, D.Lgs.vo 39/93*

Dirigente:	Mario M. Nanni		
Responsabile del procedimento:	Giuseppina Tuzzolino	Tel. 0543 451322	E-mail : giuseppina.tuzzolino@istruzione.it
Referente per l'istruttoria:	Marina Ruffilli	Tel. 0543 451319	E-mail : marina.ruffilli.fo@istruzione.it

Viale Salinatore, 24 - 47121 - **FORLÌ** Tel: 0543/451311 Fax: 0543/370783  
e-mail: [usp.fo@istruzione.it](mailto:usp.fo@istruzione.it) P.E.C : [csafo@postacert.istruzione.it](mailto:csafo@postacert.istruzione.it) Sito web: <http://fc.istruzione.gov.it/>