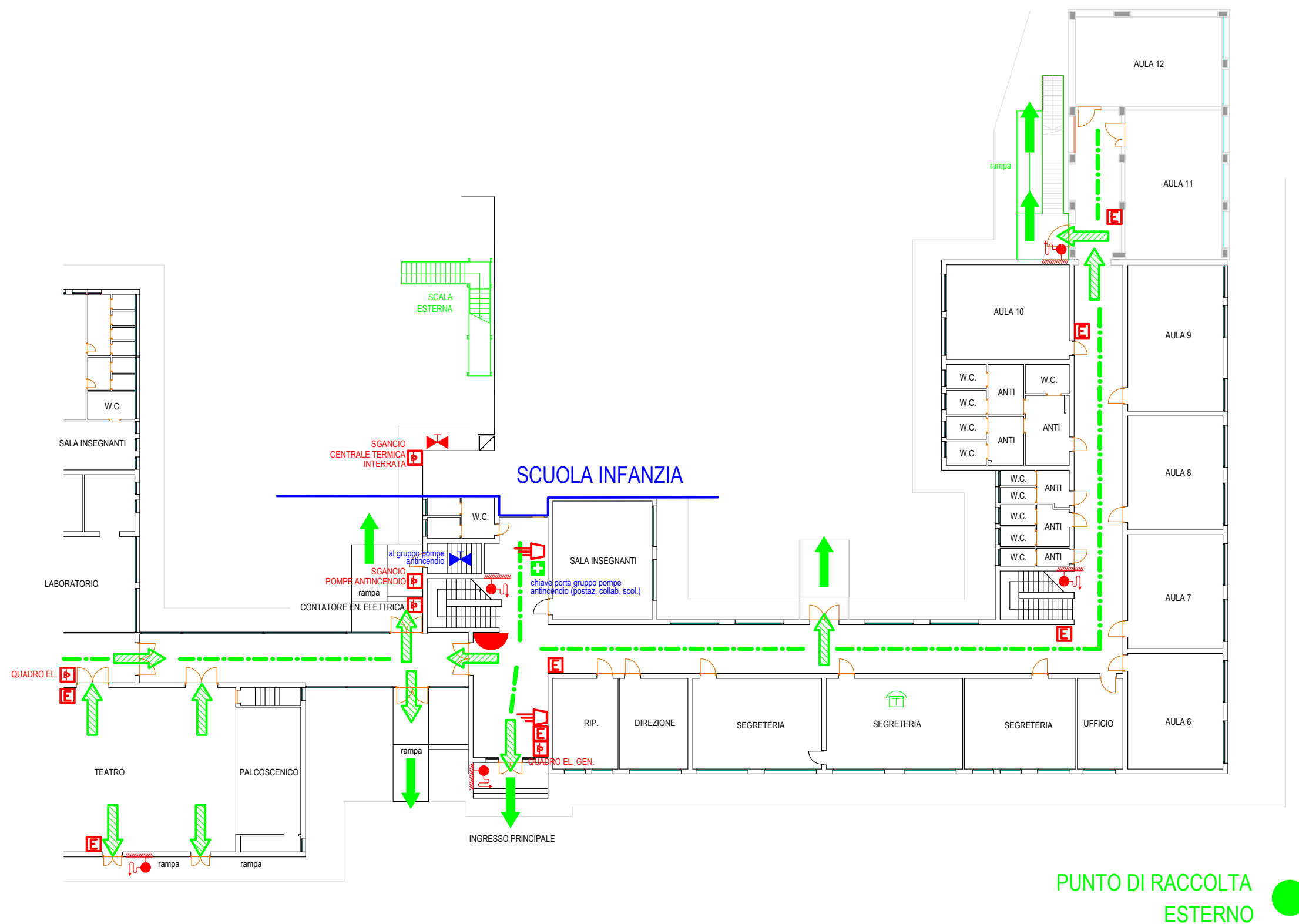


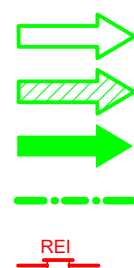
Scuola Secondaria 1° Grado "DANTE ALIGHIERI"

Planimetria di Evacuazione e dei Dispositivi Antincendio e di Emergenza



VOI SIETE QUI

Piano Rialzato



percorso di uscita verso l'alto
percorso di uscita orizzontale
percorso di uscita verso il basso
via di esodo
porta antincendio



estintore portatile
idrante a muro con manichetta
presidi di pronto soccorso
telefono per emergenza



pulsante di sgancio elettrico
valvola chiusura gas metano
pulsante di allarme
dispositivo segnale evacuazione
saracinesca impianto idranti

elaborato da: ing. Nicola Montagnani (abilit. 22.06.99 L. 818/84)
verificato da: ing. Davide Pedrelli (n. RN6361142 el. min. L. 818/84)

Via Montecatini, 213 - 47521 Cesena (FC)
Telefono e Fax 0547 631533 - 0547 384296